

技术要求

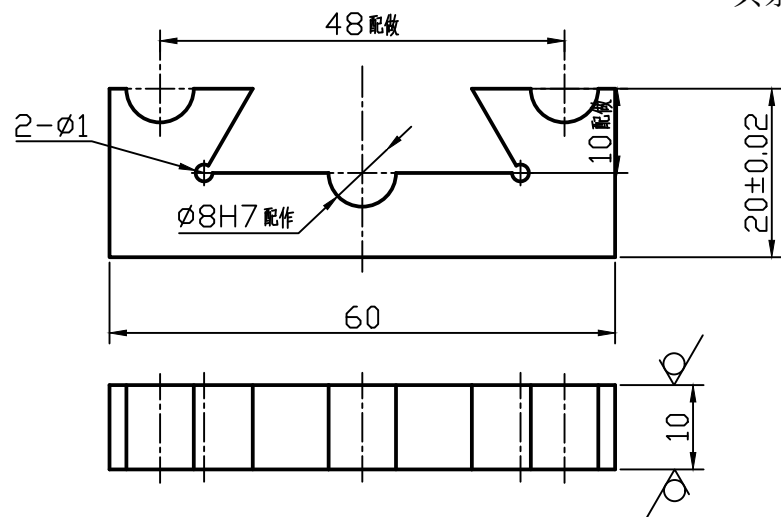
1. 锐角倒钝；防锈涂油
2. 激光防伪打标记

钳工备料图

图号		材料	45
		数量	2块/人
姓名	准考证号	温州市2023年钳工技能大赛	

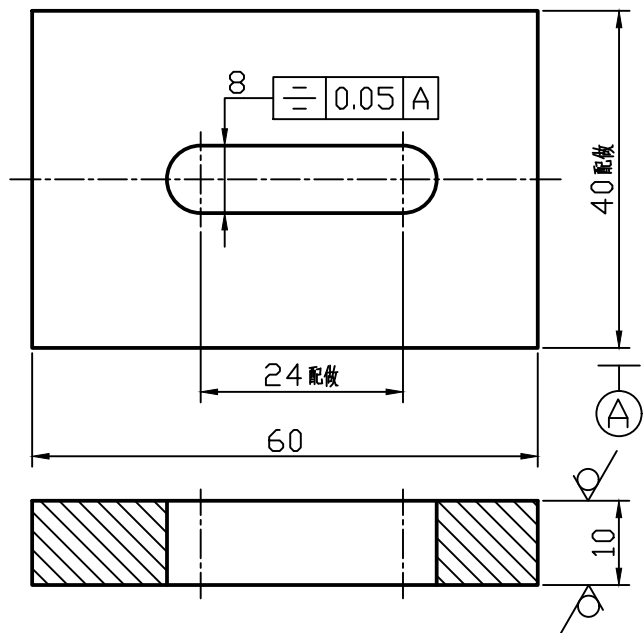
件2

其余 $\sqrt[3.2]{\text{ }}$



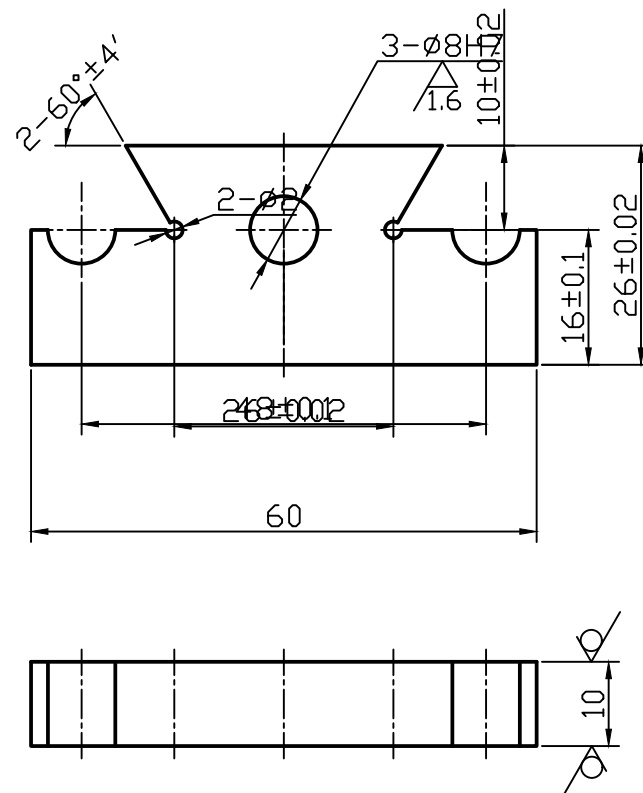
件1

其余 $\sqrt[3.2]{\text{ }}$

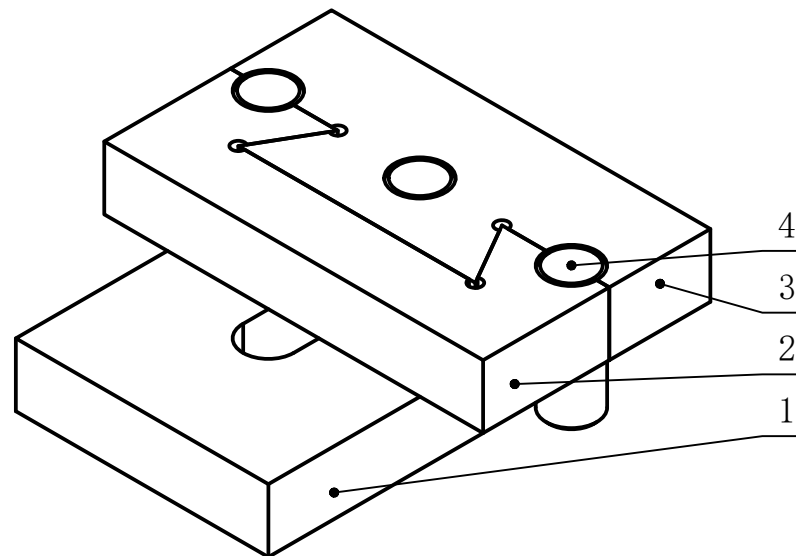
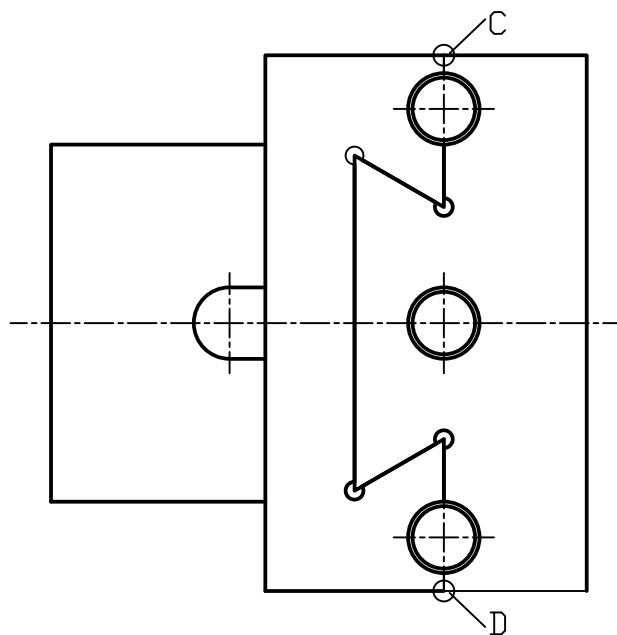
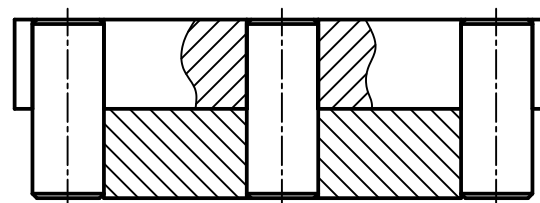
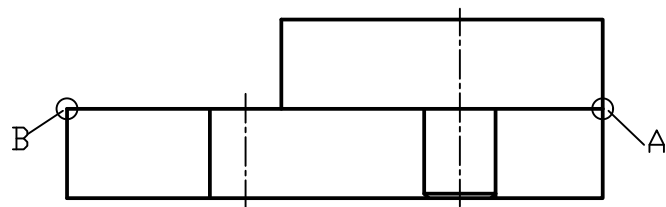


件3

其余 $\sqrt[3.2]{\text{ }}$



燕尾滑配体-样题		材料	45#	毛坯	50X60X10
		等级		工时	5小时
准考证号		温州市2023年钳工技能大赛			
姓名					



装配技术要求

- 件2按照件3配做；
件2和件3配合并翻转180°，间隙 ≤ 0.06 ；
- A、B两极限位置处位错 ≤ 0.06 ；
C、D两处翻转180° 位错 ≤ 0.06
- 三圆柱销和件1配合并翻转180°；间隙 ≤ 0.1 ；
- 全部锐角倒角 $0.5 \times 45^\circ$ ；
- 交件每提前5分钟加1分，最多加6分，不得延时。

4	圆柱销	3	45	$\phi 8H7X20$	燕尾滑配体-样题	材料	45#	毛坯	50X60X10
3	燕尾凸件	1	45	按图加工		等级		工时	5小时
2	燕尾凹件	1	45	按图加工					
1	底板	1	45	按图加工	准考证号	温州市2023年钳工技能大赛			
序号	零件名称	数量	材料	规格	姓名				